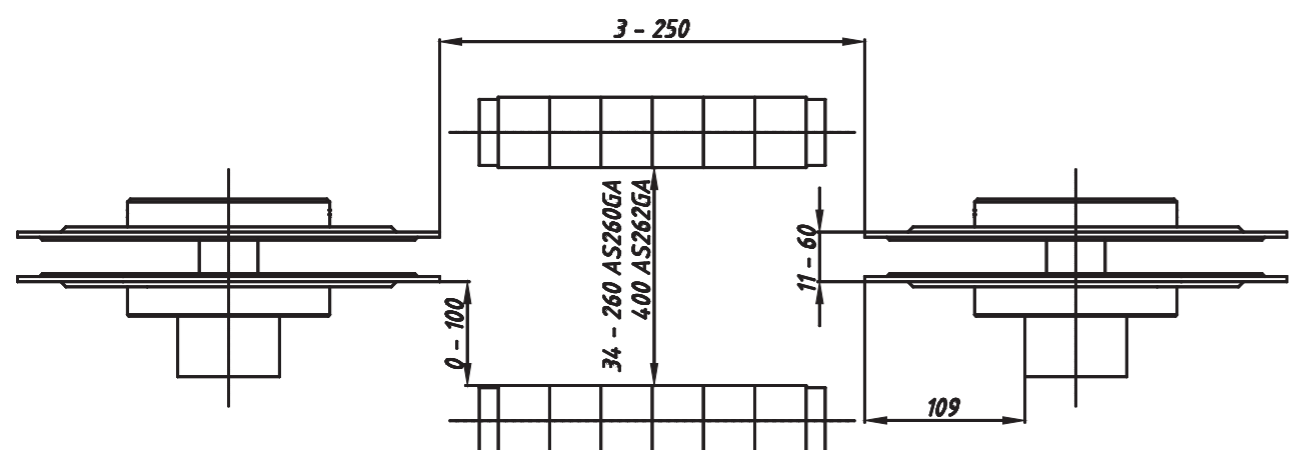


CAPACITE DE TRAVAIL



Donnees techniques

- Moteur triphasé 3,7 Kw -- 200-600 V – 50/60 Hz
- Commande avant-arrière de la barre
- Pression de service: 7 Bar
- Vélacité d'avancement de la barre: Min 10 m/min – Max 105 m/min
- Diamètre des disques d'assemblage : 288 mm
- Réglage hauteur disques d'assemblage antérieur: par moteur Brushless
- Réglage hauteur disques d'assemblage postérieur: par moteur Brushless
- Réglage ouverture disques d'assemblage antérieur: par moteur Brushless
- Réglage ouverture disques d'assemblage postérieur: par moteur Brushless
- Réglage distance entre les disques antérieur et postérieur: par moteur Brushless
- Réglage distance entre les rouleaux inférieur et supérieur: par moteur Brushless
- Réglage automatique du charge d'assemblage en fonction des petites déformations des profilés
- Système pneumatique de compensation verticale du profilé et régulation automatique du chargement des rouleaux en fonction des éventuelles petites déformations des profilés (seulement AS 260 GA)
- Correction du voilement manuel géré par le CN
- Dimensions hors tout: 2068 mm (a) x 1440 mm (b) x 1910 mm (c) AS260GA – 2051 mm (c) AS262GA
- Poids: 2420 Kg AS260GA – 2620 Kg AS262GA

Equipement standard

- Kit rouleaux standard inférieurs en polymère à démontage rapide
- Kit rouleaux standard supérieurs en polymère à démontage rapide
- Rouleaux supplémentaires réglables pour le support des profilés avec des formes particulières
- Rouleaux fous de canalisation
- Manuel d'utilisation et d'entretien
- Clés de service

Accessoires sur demande

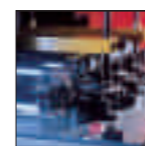
- Kit rouleaux spéciaux inférieurs en polymère pour appui des profilés
- Kit rouleaux spéciaux supérieurs en polymère pour le calibrage des profilés
- Lecteur d'étiquettes avec code à barre
- Kit de disques d'entrée profilés
- Kit de rouleaux supplémentaires numériques
- Logiciel de supervision de la ligne avec PC Touch Screen 21"

La Maison peut apporter des améliorations et des modifications sans préavis

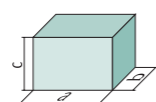
MOD. AS260-262GA_FR_2017



www.oemmespa.com



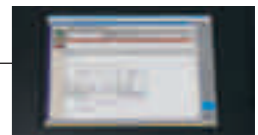
AS 260 GA – AS 262 GA ASSEMBLEUSE A CONTROL NUMERIQUE



Export Department
Via F. L. Ferrari, 23
44100 FERRARA - ITALY
Tel. +39.0532.777418
Fax +39.0532.777477
sales@oemmespa.com

Bureau de ventes Italie
Via Cavallotti, 16
42010 REGGIO EMILIA - ITALY
Tel. 0522.271275
Fax 0522.923879
vendite@oemmespa.com

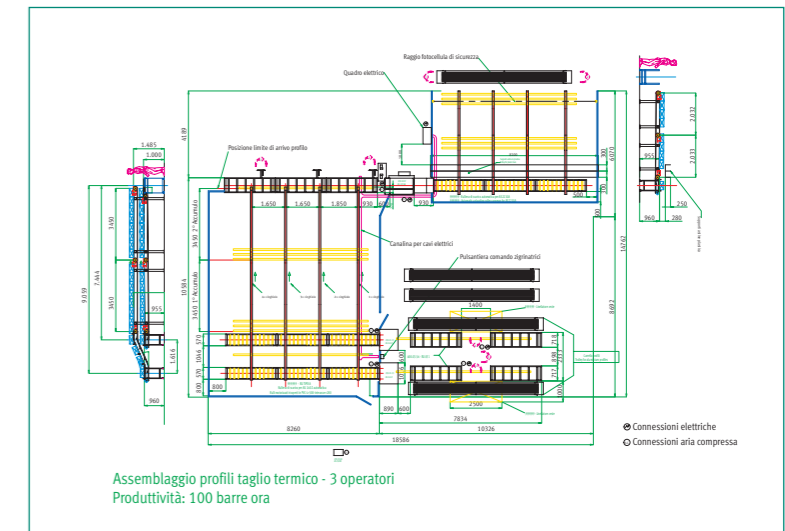
Siège centrale et Production
Via F. L. Ferrari, 23
44100 FERRARA - ITALY
Tel. 0532.777411
Fax 0532.777444
info@oemmespa.com



- Assembleuse pour profilés à rupture thermique CN à six ou sept axes contrôlés
- Quatre couples de disques d'assemblage Ø288 mm avec régulation automatique de la distance en fonction de la hauteur des barres en polyamide
- Moteurs Brushless pour le réglage des 6 (ou 7 avec les rouleaux supplémentaires numériques) axes contrôlés
- Système automatique d'accroissement de la vitesse d'avancement de la barre à l'entrée
- Système automatique de décrétement de la vitesse d'avancement de la barre à la sortie



AS 260 GA et AS 262 GA sont l'idéal soit pour installations à productivité élevée soit pour installations plus petites dédiées à l'assemblage des profilés bicolores



Système de serrage par 8 arbres porte-disques traînants avec réglage automatique du charge d'assemblage



Rouleaux supplémentaires réglables pour le support des profilés avec des formes particulières



PC Touch Screen avec moniteur LCD 15" (ou 21" avec le logiciel de supervision de ligne)

CARACTERISTIQUES DU CONTROLE

- PC Touch Screen avec moniteur LCD 15" (ou 21" avec le logiciel de supervision de ligne)
- Interface opérateur machine guidée et simplifiée
- Conservation en mémoire d'un archive de profilés avec section graphique et paramètres de placement de la machine
- Compilation directe du tableau de placement de la machine
- Importation du tableau de placement machine par le réseau LAN ou unité CD-ROM, Hard Disk extérieur USB
- Visualisation graphique du positionnement du profilé dans la machine
- Visualisation des paramètres de correction du voilement des profilés
- Bouton pour désactiver le système pneumatique de contenance verticale du profilé (seulement AS 260 GA)
- Modalité semi-automatique pour le contrôle des nouveaux réglages