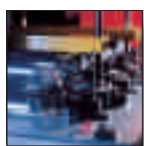




www.oemmespa.com



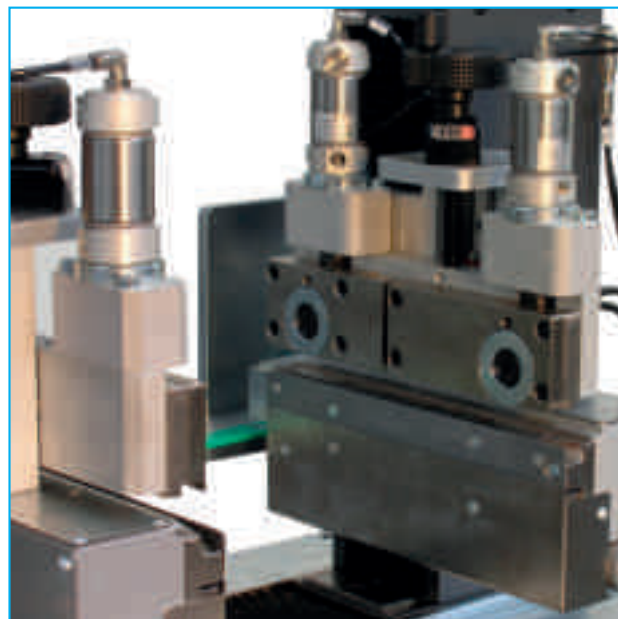
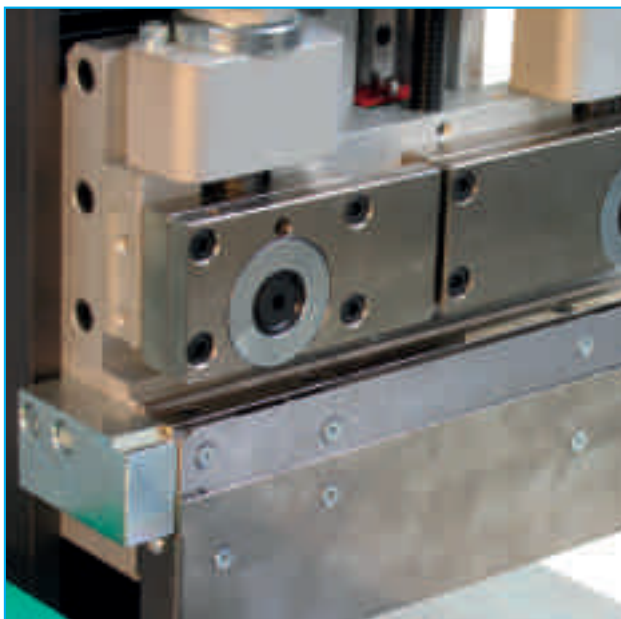
# AS 244 I

MACHINE POUR EMBOITER LES BARRES A CONTROL NUMERIQUE





## Machine pour emboîter les barres en plastique à l'intérieur des encoches des profilés d'aluminium Système d'entraînement par 4 rotors motorisés acte à éviter le blocage des barrettes pendant l'insertion



La Maison peut apporter des améliorations et des modifications sans préavis

### Kit de têtes spéciales de guidage barrettes

Oemme étudie et réalise, sur demande, des dispositifs de guidage barrettes spéciaux et personnalisés qui enveloppent le bout du profilé et garantissent l'insertion très rapide des barrettes.

Par rapport au système traditionnel qui nécessite l'opération manuelle d'alignement des barres avec le profilé, ces dispositifs permettent d'effectuer le centrage dans une manière automatique.

La réduction du temps pour introduire les barres se traduit en une augmentation de la productivité jusqu'au 30%

### Donnees techniques

- Moteurs 4 Kw – 200-600 V – 50/60 Hz
- Pression de travail: 7 Bar
- Vitesse d'avance barres: 100 m/min
- Course de guidage barrettes: transversale 7 – 256 mm  
verticale 0,5 – 140 mm
- Capacité de travail (hauteur barrettes): min 10 mm – max 60 mm
- Expulsion automatique de la queue des barrettes
- Bouton pour insertion partielle des barrettes dans le profilé inférieur
- Réglage transversale de guidage barrettes par moteur Brushless
- Réglage vertical de guidage barrettes par deux moteurs indépendantes Brushless
- Réglage vertical de la hauteur des barrettes obtenue par actionnement de deux commandes indépendantes équipées de indicateurs de position au dixième
- Butée barre débrayable par bouton de commande
- Dimensions hors-tout machine: 920 mm (a) x 756 mm (b) x 1500 mm (c)
- Poids: 350 Kg

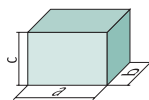


### Equipement standard

- PLC Touch Screen avec écran 7"
- Paire de rotors doubles standard d'avance barrettes
- Paire de têtes standard pour guidage barrettes
- Butée pour alignement en fin de barre
- Manuel d'utilisation et d'entretien
- Clés de service

### Accessoires sur demande

- Paire de rotors doubles spéciaux d'avance barrettes
- Paire de têtes spéciales de guidage barrettes
- Kit pour la coupe automatique des barrettes en rouleaux avec porte-rouleaux double
- Charger automatique de barrettes (AS 243 I)



**Export Department**  
Via F. L. Ferrari, 23  
44100 FERRARA - ITALY  
Tel. +39.0532.777418  
Fax +39.0532.777477  
sales@oemmespa.com

**Bureau de ventes Italie**  
Via Cavallotti, 16  
42010 REGGIO EMILIA - ITALY  
Tel. 0522.271275  
Fax 0522.923879  
vendite@oemmespa.com

**Siège centrale et Production**  
Via F. L. Ferrari, 23  
44100 FERRARA - ITALY  
Tel. 0532.777411  
Fax 0532.777444  
info@oemmespa.com